



aule saranno arieggiate al termine delle lezioni e durante gli intervalli; sarà cura del docente aprire/chiudere le finestre.

In classe gli alunni non potranno lasciare i propri libri e i materiali personali. Non è consentita la condivisione dei materiali tra gli studenti e tra gli alunni e gli insegnanti.

Le librerie di classe potranno essere utilizzate solo dagli alunni di quella classe e i libri non potranno essere portati a casa.

Per spostarsi da un'aula all'altra gli studenti indosseranno la mascherina chirurgica mantenendo la destra.

### **Aule comuni.**

Al primo piano sono state attrezzate **tre aule per piccoli gruppi** (es. sostegno, alternativa IRC) che non potranno essere utilizzate contemporaneamente da studenti di classi diverse.

**L'aula di informatica** può accogliere un gruppo di 9 studenti.

**L'aula di arte/scienze** può accogliere 14 studenti.

Per quanto riguarda le aule comuni, dopo essere state utilizzate, dovranno essere pulite dalle collaboratrici scolastiche, pertanto saranno predisposti dei calendari per prenotare l'aula, lasciando il tempo di 1h tra una classe e la successiva.

**Palestra:** le attività di motoria saranno svolte prevalentemente all'aperto, valorizzando gli spazi esterni. Gli alunni dovranno arrivare a scuola indossando un abbigliamento sportivo, mettendo in una sacca le scarpe da ginnastica, che saranno cambiate in palestra fuori dagli spogliatoi.

L'insegnante prima dell'ingresso in aula si igienizzerà le mani, quindi utilizzerà il sanificatore a raggi ultravioletti per sanificare la cattedra, sia all'inizio, sia alla fine della lezione.

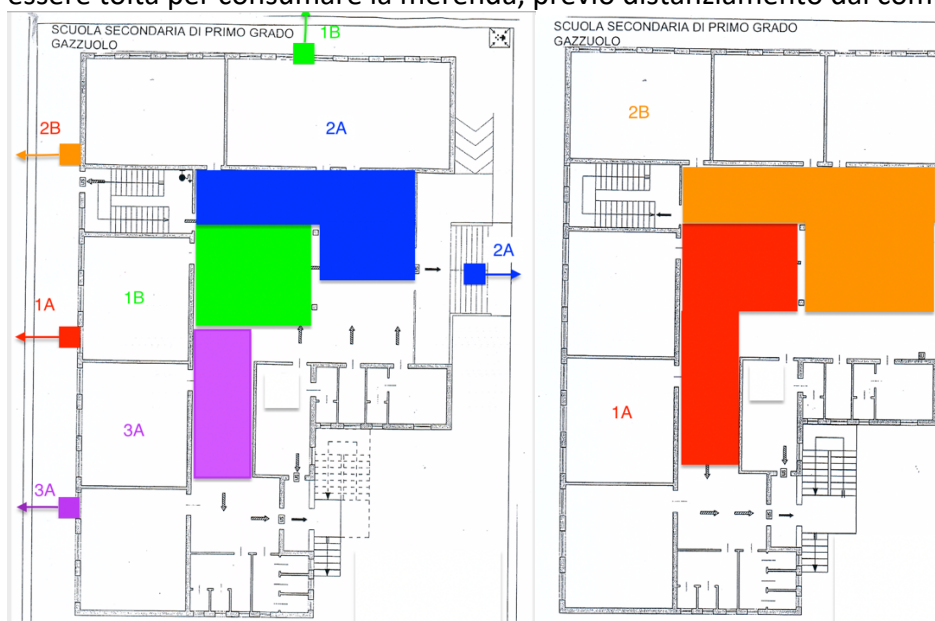
### **AREE E PROTOCOLLO DI SVOLGIMENTO INTERVALLO**

L'intervallo si svolgerà in cortile nelle aree assegnate a ciascuna classe:

- 2A davanti all'ingresso principale;
- 1B lato destro della scuola;
- 3A-2B-1A zona retrostante l'immobile.

Nel caso di maltempo l'intervallo si terrà nelle aree interne (atri e corridoi), assegnando a ciascuna classe uno spazio antistante la propria aula.

Durante gli spostamenti gli alunni dovranno indossare la mascherina chirurgica. La stessa potrà essere tolta per consumare la merenda, previo distanziamento dai compagni.



Per accedere ai **bagni**, sia al piano rialzato, sia al primo piano, gli alunni dovranno indossare la mascherina chirurgica. Nei bagni sono collocati i gel igienizzanti, i distributori di sapone, le salviette monouso e la cartellonistica con le corrette modalità di lavaggio delle mani. Gli accessi ai bagni saranno controllati dalle collaboratrici scolastiche e ad ogni utilizzo saranno igienizzati.

**L'obiettivo principale** è evitare la permeabilità tra gli alunni di classi diverse ed è per questo motivo che la scuola adotta disposizioni per mantenere i gruppi separati.

#### **SPAZIO DOCENTI E AULA INSEGNANTI**

Al piano rialzato è stato previsto lo "Spazio Docenti" con i distributori automatici e il bagno, l'aula può accogliere al massimo due persone, che dovranno mantenere il distanziamento interpersonale di 1 m.

Al primo piano è presente l'aula insegnanti, nel caso non fosse possibile mantenere la distanza di 1 m è obbligatorio indossare la mascherina chirurgica. Al primo piano, nell'aula ex-segreteria, è presente un bagno ad uso esclusivo dei docenti (entra una persona alla volta).

Le comunicazioni saranno inviate dalla responsabile di plesso alle mail istituzionali dei colleghi, evitando l'uso di quaderni e supporti cartacei. Oltre alla cassettera-docenti sono presenti degli armadi con scaffali, in cui l'insegnante può riporre i propri materiali. È preferibile utilizzare per le prove strumenti e mezzi digitali evitando fotocopie.

I docenti ripongono i propri giubbotti in sacche usa e getta oppure lavabili, da igienizzare e portare a casa una volta alla settimana.

Sono collocate, una a ciascun piano, pattumiere con pedale, per lo smaltimento di mascherine, guanti e simili.

#### **INDICAZIONE RESPONSABILE COVID**

I Responsabili Covid sono: Letizia Beduschi, Irene Paganini, Storti Giovanna e la collaboratrice scolastica Stefania Conte.

#### **INDIVIDUAZIONE AREA COVID**

Nel caso di persona sintomatica si procederà al suo isolamento accompagnandola nell'Aula Covid presente al primo piano, aula ex-dirigenza. Lo studente sarà dotato di mascherina chirurgica e rimarrà con una figura adulta sino all'arrivo dei genitori.